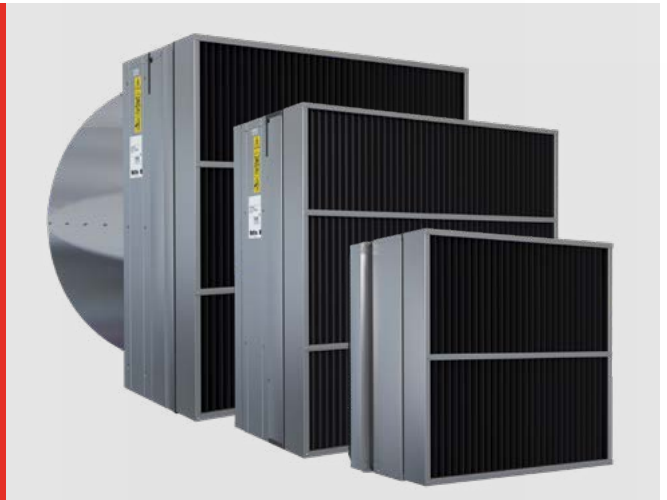


## Volledige controle over het aantal daglichturen

Voor optimale prestaties in uw pluimveestal, is het van belang dat de lichtintensiteit en het aantal daglichturen nauwkeurig kunnen worden gestuurd. Om die reden wordt in pluimveestallen vaak gebruikgemaakt van lichtfilters. De verticale lamellen in een lichtfilter verminderen de hoeveelheid licht die binnenkomt en waarborgen een optimale balans tussen een efficiënte luchtstroom en een vermindering van het aantal lux. De standaard bevestigingsclips waarborgen een eenvoudige installatie op onze Gegalvaniseerde Boxventilatoren en Cone Ventilatoren van 92, 130 of 140 cm. In andere woorden: onmisbaar als u de groeiprestaties van uw pluimvee verder wilt verbeteren!

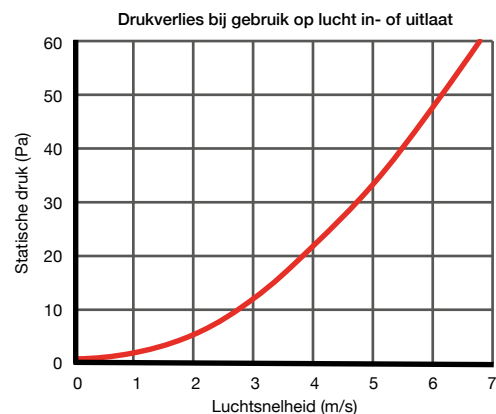
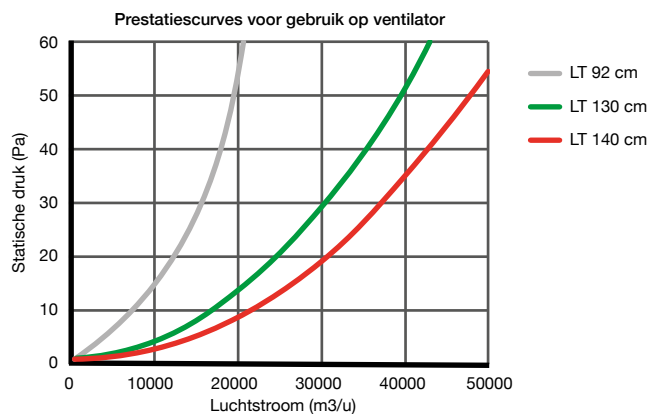


### Waarom deze accessoire?

- Zelfreinigende verticale lamellen
- Eenvoudig te installeren op of te verwijderen van Multifan Gegalvaniseerde Boxventilatoren en Cone Ventilatoren
- Lage weerstand m.b.t. luchtstroom
- Voor optimale groeiprestaties
- Hoge lichtreducerende factor
- Gemeten prestaties in combinatie met onze ventilatoren. Vraag uw specialist om meer informatie.

### Eigenschappen

- Beschikbaar in 3 afmetingen
- (voor Multifan Gegalvaniseerde Boxventilatoren en Cone Ventilatoren van 92, 130 of 140 cm)
- Lichtgewicht
- Robuuste gegalvaniseerde behuizing
- Geschikt voor gebruik op luchtinlaatopening of afzuigventilatoren
- Inclusief bevestigingsclips



### Afmetingen (mm)

Ventilator afmeting	Lengte	Breedte	Hoogte
92 cm	170	1007	1007
130 cm	170	1382	1382
140 cm	170	1480	1480

